

## Vedante acrílico anti-fogo CFS-S ACR

Vedante acrílico Anti-Fogo que permite movimentação em juntas lineares e atravessamentos técnicos



### Aplicações

- Paredes flexíveis (Ex.: Gesso cartonado)
- Juntas verticais em paredes rígidas
- Juntas horizontais entre paredes e pisos/tectos
- Juntas em pisos
- Atravessamentos técnicos (tubos de aço e cobre)

### Vantagens

- Fácil de dispensar, aplicar e moldar
- Forte aderência a vários materiais base
- Baixa retracção após cura
- Excelente isolamento acústico
- Vasta gama de aplicações

### Dados Técnicos

| CFS-S ACR                                   |                                   |
|---|-----------------------------------|
| Base química                                | Dispersão acrílica à base de água |
| Retracção de volume                         | < 20%                             |
| Capacidade de movimentação (ISO 11600)      | 12,50%                            |
| Tempo de cura                               | ~3 mm / 72 h                      |
| Temperatura de instalação                   | +5°C a +40°C                      |
| Temperatura de transporte/ armazenamento    | +5°C a +25°C                      |
| Tempo de armazenamento após data de fabrico | 24 meses                          |
| Reacção ao fogo, de acordo com EN 13501-1   | D-s1d0                            |

A 23°C e 50% humidade relativa



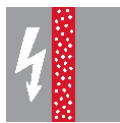
Para obter a aprovação técnica europeia (ETA), entre em contacto com a Hilti ou efectue o download através de [www.hilti.pt](http://www.hilti.pt).



Estanquidade a fumos



Isolamento Acústico



Resistência eléctrica



Estanquidade a água

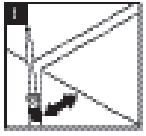


| Referência                                     | Volume | Unidade mín. venda | Código          |
|--|--------|--------------------|-----------------|
| <b>Vedante acrílico anti-fogo CFS-S ACR CW</b> | 310 ml | 1                  | <b>00435860</b> |
| <b>Vedante acrílico anti-fogo CFS-S ACR CG</b> | 310 ml | 1                  | <b>00435862</b> |
| <b>Vedante acrílico anti-fogo CFS-S ACR FW</b> | 580 ml | 20                 | <b>00435863</b> |

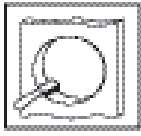
| Referência                   | Unidade mín. venda | Código          |
|------------------------------|--------------------|-----------------|
| <b>Dispensador CB 200-P1</b> | 1                  | <b>02005843</b> |
| <b>Dispensador CS 270-P1</b> | 1                  | <b>0024669</b>  |

## Detalhes de instalação

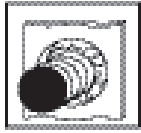
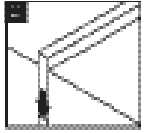
### Junta



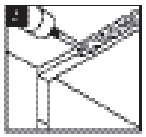
### Atravessamento



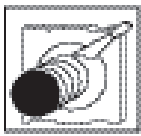
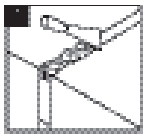
Limpar a abertura: as faces da superfície às quais se vão aplicar CFS-S ACR deverão providenciar uma base sólida, estar secas e livres de pó ou óleos. Recomenda-se a utilização de uma escova metálica.



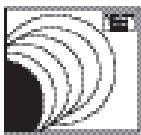
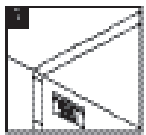
Introduzir o material de enchimento se necessário. Assegure-se que é utilizado o material de enchimento adequado e comprimido de acordo com a Aprovação Técnica Europeia (consultar detalhes da ETA em anexo).



Aplique CFS-S ACR utilizando um dispensador. O CFS-S ACR adere a maioria dos substratos (betão, alvenaria, gesso cartonado, gesso, etc.) sem a utilização de um primário. Para uma melhor adesão em substratos porosos, utilize CFS-S ACR diluído em água como primário. Outros primários não são necessários.



Alise o vedante com uma espátula/trincha esguia ou com o dedo.



Fixe a placa de identificação se necessário.

### Observações sobre limpeza:

- Superfícies com vedante acrílico curado só podem ser limpas mecânicamente, ou seja, utilizando uma faca e não com solvente.
- Remova vedante que não esteja completamente curado utilizando primeiro uma faca e depois água.
- O vedante acrílico não pode ser completamente removido em superfícies porosas - deve-se colocar fita nas juntas para evitar manchar.
- As ferramentas utilizadas para instalar o vedante (dispensador e espátula/trincha) devem ser limpas se a pausa no trabalho for superior a 20 minutos.