

Mástique Intumescente CFS-IS

Um selante acrílico intumescente de base aquosa para selagem de atravessamentos de cablagens e condutas de ar de pequena a média dimensão



Aplicações

- Selagem anti-fogo para cabos e esteiras de cabos
- Selagem de condutas de ar
- Selagem de aberturas
- Selagem de aberturas irregulares

Vantagens

- Mástique livre de solventes, fácil de limpar
- Fácil inserção de cabos a posteriori
- Baixa compressão do mástique
- Compatível com a maioria das tintas, em caso de necessidade de pintura
- Impermeável ao Ar, Azoto, Dióxido de Carbono e Metano

Para obter a Aprovação Técnica Europeia (ETA), entre em contacto com a Hilti ou efetue o download através de www.hilti.pt.



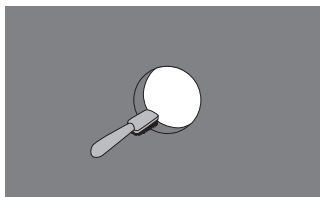
Dados Técnicos

CFS-IS	
Base química	Selante acrílico de base aquosa
Redução de volume	10-20 %
Intumescente	Sim
Tempo de cura (23°C / 50% humidade relativa)	~ 3 mm / 72 h
Gama de temperatura para aplicação	5°C - 40°C
Gama de temperatura para transporte e armazenamento	5°C - 25°C
Tempo máximo de armazenamento (23°C / 50% humidade relativa)	12 meses
Reação ao fogo segundo EN 13501-1	Classe E
Homologações	ETA-10/0406



Referência	Volume	Unidade min. venda	Código
Mástique Intumescente CFS-IS	310 ml	1	02025238

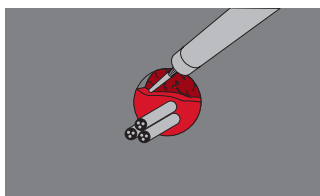
Detalhes de Instalação



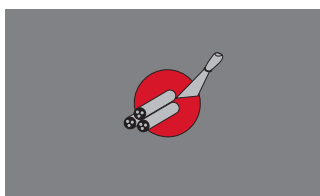
Limpar a abertura a ser selada. As faces da abertura deverão estar secas, isentas de pó e gordura.



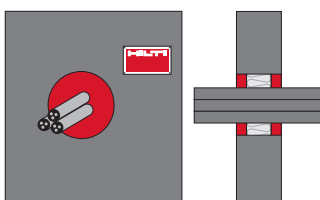
Inserir fibra de lã mineral. Deixar espessura suficiente para aplicação do CFS-IS.



Aplicar o CFS-IS. Aplicar a espessura necessária de Mástique que garanta a classe de resistência ao fogo pretendida. Garantir que o CFS-IS está em contacto com todas as superfícies para uma correta adesão.

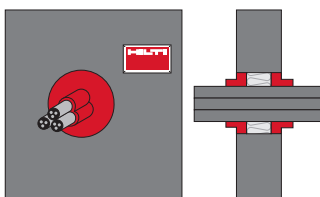


Alisar o CFS-IS. Fazer o alisamento, antes da formação de uma película, com recurso a água e uma espátula. Não mexer durante 48 horas.



Colocar uma placa de identificação ao lado da selagem se necessário.

Para aplicações especiais com aplicação adicional de CFS-IS ao longo dos cabos/conduatas verificar a ETA-10/0406.



Tipos de fibra de lã mineral testados para serem usados em conjunto com o Mástique Intumescente Hilti CFS-IS:

Heraland LS (Knauf Insulation), Isover loose wool SL (Saint-Gobain Isover), Isover Universal-Stopfwolle (Saint-Gobain Isover), Rockwool RL (Rockwool), Paroc Pro Loose Wool (Paroc OY AB).