

Spray Anti-Fogo para juntas CFS-SP WB

Spray anti-fogo destinado a juntas para uma rápida e garantida prevenção contra o fogo em fachadas cortina e juntas estruturais



Aplicações

- Selagens de juntas estruturais entre topos de paredes ou pisos
- Selagens de juntas estruturais entre laje e fachada decorrentes da técnica construtiva de fachadas cortina

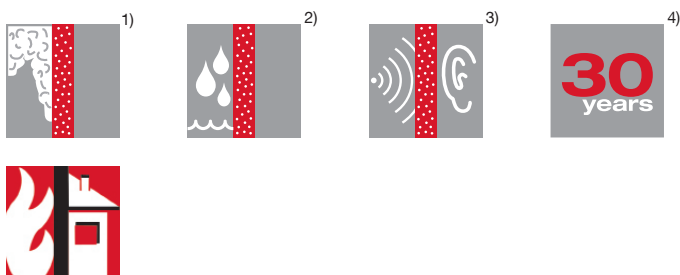
Vantagens

- Base aquosa, reduzidos compostos orgânicos voláteis, não contém halogéneos
- Alto nível de elasticidade
- Fácil de vaporizar e com formação de camada homogénea
- Eficiente e rápida selagem de uma grande variedade de juntas, mesmo de difícil acesso
- Fácil de aplicar com sistemas de vaporização sem ar, boa rigidez e cobertura de superfícies
- De fácil aplicação e boa adesão a baixas temperaturas

Para obter a Aprovação Técnica Europeia (ETA), entre em contacto com a Hilti ou efetue o download através de www.hilti.pt.

Dados Técnicos

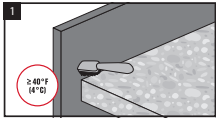
	CFS-SP WB
Grau resistência ao fogo	240 min
Densidade	1,26 kg/l
Cor	Vermelho
Possível pintar	Sim
Gama de temperatura para aplicação	4°C - 40°C
Gama de temperatura para transporte e armazenamento	4°C - 25°C
Materiais base	Betão, Alvenaria, Gesso, Aço, Alumínio, Vidro
Base química	Dispersão acrílica de base aquosa
Tempo cura (23°C / 50% humidade relativa)	3mm / 24h
Capacidade movimento	50%
Valor de pH	~ 8-9
Homologações	UL, FM, Intertek



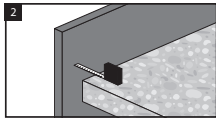
Referência	Unidade mínima venda	Código
Spray Anti-fogo para juntas CFS-SP WB vermelho	1 pc	00430811

- 1) Estanticidade a fumos
- 2) Estanticidade à água
- 3) Isolamento acústico
- 4) Resistente ao envelhecimento e testado de forma a garantir uma vida de, pelo menos, 30 anos.

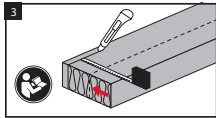
Detalhes de Instalação



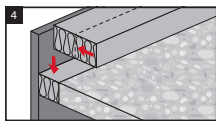
As superfícies onde o CFS-SP WB irá ser aplicado deverão estar isentas de detritos, lixo, óleos, humidades, gelo, ceras ou outras quaisquer condições que possam pôr em causa a adesão do produto.



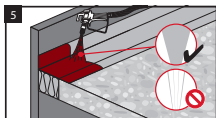
Medir a largura da junta.



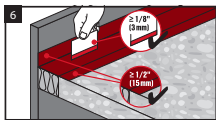
Cortar a lã mineral à medida, de acordo com as instruções do fabricante e obra. Inserir a lã mineral na junta, comprimindo-a como especificado no respetivo caderno de encargos de obra.



Aplicar o Spray para juntas Hilti, de preferência usando um sistema de vaporização sem ar. Aplicar em camadas uniformes.



Medir a espessura de filme aplicada da camada de spray para juntas Hilti. Verificar a espessura e não uniformidade do filme de spray com caderno de encargos de obra e instruções de instalação.



Permitir uma secagem completa do Spray para juntas Hilti. O tempo de secagem depende da temperatura, humidade do ar e características existentes de ventilação natural e forçada.



Proteger o Spray para juntas Hilti da água e outras influências físicas (ex.: formação de gelo, deformações mecânicas) durante a aplicação e tempo de cura.