

## Vedante silicone anti-fogo CFS-S SIL

Vedante Anti-Fogo à base de silicone que proporciona máxima movimentação em juntas de dilatação resistentes ao fogo



### Aplicações

- Juntas de dilatação em pisos (exterior e interior)
- Juntas entre perfis metálicos e paredes de alvenaria ou betão (construção mista)
- Juntas com requerimentos exigentes

### Vantagens

- Excelente resistência a movimentações
- Estanquicidade a fumos, gases e água (no interior)
- Excelente resistência ao clima (resistente a UV e ozono)
- Sem halogéneos ou solventes

### Dados Técnicos

	CFS-S SIL
Base química	Silicone
Retracção de volume	< 5%
Capacidade de movimentação (ISO 11600)	± 25%
Tempo de cura	~2 mm / 72 h
Temperatura de instalação	+5°C a +40°C
Temperatura de transporte/ armazenamento	+5°C a +25°C
Tempo de armazenamento após data de fabrico	12 meses (a 23°C e 50% humidade relativa)
Reacção ao fogo, de acordo com EN 13501-1	B-s2d1

A 23°C e 50% humidade relativa



Para obter a aprovação técnica europeia (ETA), entre em contacto com a Hilti ou efectue o download através de [www.hilti.pt](http://www.hilti.pt).



Estanquicidade a fumos



Isolamento Acústico



Resistência eléctrica



Estanquicidade a água

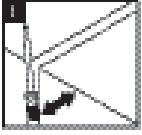


Referência	Volume	Unidade mín. venda	Código
<b>Vedante silicone anti-fogo CFS-S SIL CW</b>	310 ml	1	<b>02004306</b>
<b>Vedante silicone anti-fogo CFS-S SIL CG</b>	310 ml	1	<b>02004358</b>
<b>Vedante silicone anti-fogo CFS-S SIL FW</b>	600 ml	12	<b>02022067</b>

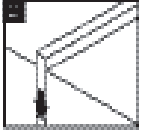
Referência	Unidade mín. venda	Código
<b>Dispensador CB 200-P1</b>	1	<b>02005843</b>
<b>Dispensador CS 270-P1</b>	1	<b>00024669</b>

## Detalhes de instalação

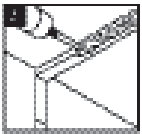
### Junta



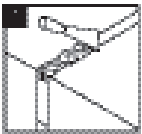
Limpar a abertura: as faces da superfície às quais se vão aplicar CFS-S SIL deverão providenciar uma base sólida, estar secas e livres de pó ou óleos. Recomenda-se a utilização de uma escova metálica. Recomendado aplicar primário CFS-PRIM à superfície para melhor adesão.



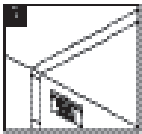
Introduzir o material de enchimento se necessário. Assegure-se que é utilizado o material de enchimento adequado e comprimido de acordo com a Aprovação Técnica Europeia (consultar detalhes da ETA em anexo).



Aplique CFS-S SIL utilizando um dispensador.



Alise o vedante com uma espátula/trincha esguia ou com o dedo. Poderá ser utilizado líquido de limpeza diluído para alisar o vedante.



Fixe a placa de identificação se necessário.

### Observações sobre limpeza:

- Superfícies com vedante de silicone curado só podem ser limpas mecânicamente, ou seja, utilizando uma faca e não com solvente.
- A remoção de vedante de silicone de superfícies não-porosas, como metal e vidro, pode ser efectuada utilizando álcool, isopropanol ou acetona.
- O vedante de silicone não pode ser completamente removido em superfícies porosas - deve-se colocar fita nas juntas para evitar manchar.
- As ferramentas utilizadas para instalar o vedante (dispensador e espátula/trincha) devem ser limpas se a pausa no trabalho for superior a 20 minutos.