

Espuma expansiva anti-fogo CFS-F FX

Espuma bi-componente e intumescente para selagem de aberturas pequenas e médias



Aplicações

Selagem permanente de pequenas a médias aberturas em paredes e pisos (Dimensões: 100 x 100 mm até 300 x 300 mm)

- Cabos e esteiras de cabos
- Tubos plásticos
- Tubos metálicos (com ou sem isolamento inflamável ou não-inflamável)
- Cabos, tubos de plástico ou metálicos a atravessar a mesma abertura

(A selagem deve cumprir com ETA N° 10/109)

Vantagens

- Espuma facilmente moldável
- Instalação fácil sem necessidade de cofragens ou suportes
- Fácil de aplicar com os dispensadores Hilti
- Segurança total: cumpre todos os regulamentos de segurança contra incêndio
- Acabamento perfeito
- Selagem rápida e fácil só com um produto
- Colocação fácil de novos cabos para re-atravesamentos
- Anti-fogo, estanquicidade a fumos e isolamento acústico com um produto

Dados Técnicos

	CFS-F FX
Cor	Vermelha
Conteúdo do cartucho	325 ml
Rendimento da espuma	Até 2.1 l
Temperatura de instalação	+10°C a +35°C
Temperatura de transporte/ armazenamento	+5°C a +25°C
Tempo de cura	- Moldável: Aprox. 5 min. - Pronto para corte: Aprox. 10 min.
Reacção ao fogo, de acordo com EN 13501-1	Classe E
Resistência a temperaturas após cura	-30°C a 60°C
Tempo de armazenamento após data de fabrico	9 meses (a 23°C num local seco)

A 23°C e 50% humidade relativa



Para obter a aprovação técnica europeia (ETA), entre em contacto com a Hilti ou efectue o download através de www.hilti.pt.



Estanquicidade a fumos



Isolamento Acústico

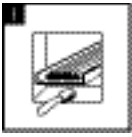
Descrição do produto

Referência	Conteúdo da embalagem	Código
CFS-F FX 325 ml	Inclui misturador e manual de utilização	00429802

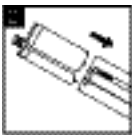


Referência	Conteúdo da embalagem	Código
Dispensador MD 2000	Em caixa de cartão. Inclui uma cassette para cartuchos de 325 ml e 330 ml.	00229154
Dispensador MD 2500	Em caixa de cartão. Inclui uma cassette para cartuchos de 325/330 e 500 ml.	00338853
Dispensador a bateria ED 3500-A kit completo	Inclui ED-3500-A, carregador C4/36-ACS li-ion 230 V, bateria B144 2.6 li-ion, óculos de protecção, escovas (Ø13, 18, 28 mm), fole de limpeza, 2 Cassetes em mala Hilti	00385481
Dispensador a bateria ED 3500-A kit simples	Inclui ED-3500-A, óculos de protecção, 2 cassetes, fole de limpeza e escovas (Ø13, 18, 28 mm) em mala Hilti	00360862
Dispensador ED 3500-A	Inclui ED-3500 A, Óculos e 1 Cassete em caixa cartão	00360863

Detalhes de instalação



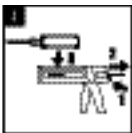
Limpar a abertura a ser selada. O material à volta da abertura deve estar seco, em boas condições e livre de pó ou óleos.



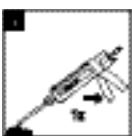
Inserir o cartucho na cassete: Nunca utilize cartuchos ou cassetes danificadas ou com muita sujidade.



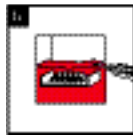
Remover a tampa do cartucho e aplicar o misturador. Nunca utilize misturadores danificados. Nunca deverá, em qualquer circunstância, modificar ou adulterar o misturador. O cartucho só deverá ser utilizado com o misturador. Deverá ser utilizado um misturador novo com cada cartucho.



Colocar a cassete no dispensador: Pressione a patilha do dispensador e puxe o pistão para trás tanto quanto possível, antes de colocar a cassete.



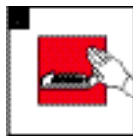
Descartar espuma que não esteja bem misturada: Nunca fure o cartucho! Este abre automaticamente quando se começa a dispensar. A primeira injeção de espuma que sai do dispensador deve ser descartada.



Aplicar a espuma na abertura a ser selada. Os dois componentes da espuma misturam-se e começam a expandir 30 segundos após a aplicação (a 23°C). Preencher a abertura completamente com espuma anti-fogo, incluindo as folgas entre cabos, etc.

NOTA:

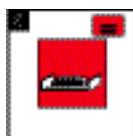
Geralmente é melhor começar no meio da abertura, preenchendo a abertura de baixo para cima. Em aberturas com acesso só de um lado, começar a partir de trás até à frente. A espuma irá endurecer no misturador durante pausas (ex: > 1 minuto a 23°C; > 20 seg. a 35°C). Nesse caso deve-se mudar o misturador. Liberte a pressão do cartucho antes de mudar o misturador, carregando na patilha. Para aberturas em pisos utilizar material permeável ao ar (ex: cartão perfurado) como suporte/cofragem.



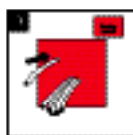
Moldar a espuma à mão Usar luvas de protecção. A espuma pode ser moldada após 5 minutos (a 23°C). Após 10 minutos (a 23°C) a espuma fica dura e pode ser cortada.

NOTA:

A espuma curada pode ser cortada até ficar com a espessura necessária para efectuar a selagem. Pedacos de espuma cortada podem ser colocados em próximas aberturas a selar e espuma nova pode ser aplicada à sua volta.



Coloque, se necessário, a placa de identificação da instalação ao lado da selagem correctamente efectuada.



Instalação à posterior de cabos ou tubos

1. O tubo ou cabo podem ser empurrados directamente através da espuma. Onde for necessário, usar uma ferramenta adequada (aparafusadora ou broca, etc..) para efectuar um furo na espuma antes de empurrar tubo ou cabo. Não danifique cabos existentes.
2. Selar cuidadosamente qualquer folga remanescente com CFS-FX.