

# Almofada Intumescente CFS-CU

O sistema mais económico para selagens anti-fogo em instalações temporárias



2

## Aplicações

- Compartimentação anti-fogo permanente para passagens de cabos através de paredes e pisos, particularmente quando é necessária flexibilidade devido a mudanças frequentes de cablagem
- Selagem para passagem unitária ou conjunta de cabos, e aberturas de paredes e pisos para passagem de tubos PVC até DN 50
- Selagens temporárias de aberturas em paredes e pisos durante a fase de construção do edifício

## Vantagens

- Fácil e rápida instalação uma vez que não são necessárias ferramentas
- Funcional imediatamente após a instalação
- Podem ser reutilizadas daí serem económicas
- Sem detritos de utilização daí ser ecológico
- Muito económico devido às dimensões otimizadas das almofadas

## Dados Técnicos

	CFS-CU
Intumescente	Sim
Repenetrações	Sim
Cor	Branco
Selagens temporárias	Sim
Selagens de um só lado	Sim
Produto de apoio	Para aberturas em pisos – Hilti CFS-S ACR
Reutilização (e remoção)	Sim
Classe de reação ao fogo	B-s1 d0 (de acordo com EN 13501-1)
Dimensões (mm)	CFS-CU S 300x40x30 CFS-CU M 300x80x30 CFS-CU L 300x170x30

Para obter a Aprovação Técnica Europeia (ETA), entre em contacto com a Hilti ou efectue o download através de [www.hilti.pt](http://www.hilti.pt).

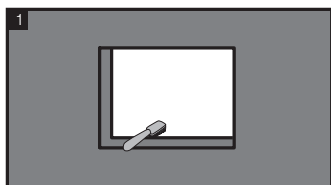
<b>CE</b>
<b>1121</b>
<b>HILTI Corporation</b> Feldkirchstrasse 100 9494 Schaan Liechtenstein
11
1121-CPD-EA0001
ETA-08/0213
ETAG N° 026, Part 2
Penetration Seal 'Hilti Firestop Cushion CFS-CU' Use category: Z, See ETA-08/0213 for other relevant characteristics



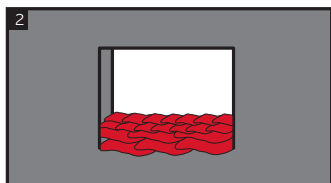
## Descrição do produto

Referência	Unidade mínima de venda	Código
<b>Almofada Intumescente CFS-CU L</b>	6	<b>02007447</b>
<b>Almofada Intumescente CFS-CU M</b>	15	<b>02007446</b>
<b>Almofada Intumescente CFS-CU S</b>	30	<b>02007445</b>

## Detalhes de Instalação

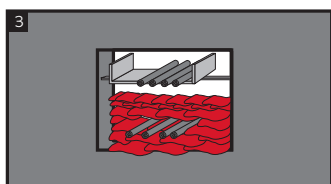


1 Limpar a abertura.

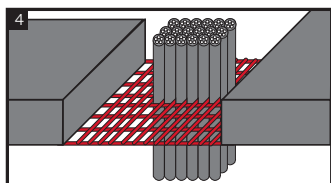


2 A colocação das almofadas nas zonas sem cablagem deve preencher a espessura da parede.

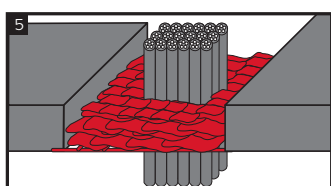
A abertura deve ser emoldurada em paredes/pisos de gesso cartonado com recurso a placas do próprio material da parede/piso.



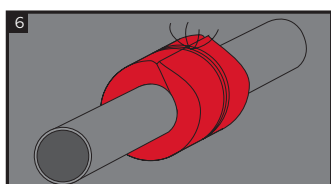
3 A colocação das almofadas com cablagem/esteiras de cabos deve preencher a espessura da parede.



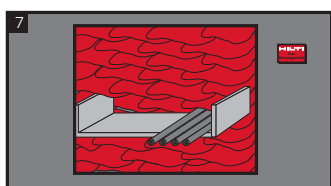
4 Aquando da selagem de aberturas em pisos, colocar cablagens de acordo com a imagem 4.



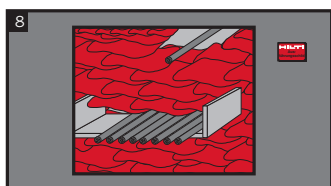
5 Aplicação das almofadas em pisos. Se necessário, efetuar a selagem entre cabos e as Almofadas Intumescentes Hilti com o Vedante Acrílico Hilti CFS-S ACR (verificar documento de homologação).



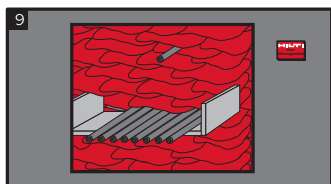
6 Se necessário para aprovação da selagem, enrolar as cablagens/esteiras de cabos/ tubo condutor de cabos com uma Almofada Intumescente Hilti CFS-CU L e apertar com um cabo metálico de acordo com a imagem 6.



7 Colocar uma placa de identificação ao lado da selagem e de modo visível, se necessário.



8 Reinstalação de cabos ou tubos: remover a(s) Almofada(s) Intumescente(s) Hilti da selagem e passar o cabo ou tubo.



9 Voltar a fechar a abertura com a(s) Almofada(s) Intumescente(s) Hilti de acordo com a homologação.